

## Communiqué de presse

Paris, le 13 janvier 2021

### Dans les PME et ETI françaises accompagnées par des fonds d'investissement la création de valeur provient essentiellement de la croissance du chiffre d'affaires

France Invest (Association des Investisseurs pour la Croissance) et EY présentent aujourd'hui la 6<sup>ème</sup> édition de l'étude qui explique comment se crée la valeur dans les PME et ETI françaises accompagnées dans leur transformation par des fonds de capital-investissement.

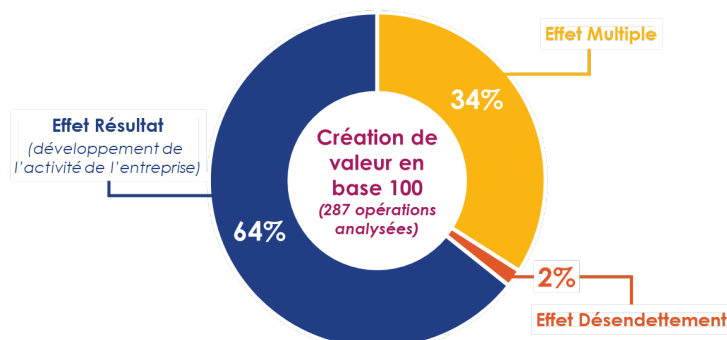
« La création de valeur au sein des PME et ETI accompagnées par les fonds d'investissement provient essentiellement du dynamisme de la croissance du chiffre d'affaires. Contrairement à une idée reçue, le désendettement ne contribue qu'à hauteur de 2% à la création de valeur. Ces résultats soulignent l'impact de l'accompagnement des fonds, aux côtés des dirigeants d'entreprises, sur la croissance organique et externe, l'investissement, la R&D et in fine la création d'emplois. », déclare **Dominique Gaillard**, Président de France Invest.

« L'étude est représentative, car les nombreuses interviews ont permis de fiabiliser les chiffres sur 72 % des transactions concernées en France (groupes réalisant entre 20 et 500 m€ de chiffre d'affaires). La croissance des résultats est restée le premier élément contributif de la création de valeur sur tous les millésimes de l'étude (2012 à 2019). L'effet lié à la hausse des multiples de valorisation est globalement moindre et joue davantage un rôle sur les sociétés plus petites, car elles gagnent rapidement en visibilité sur leurs marchés grâce à la croissance d'activité générée. » détaille **Laurent Majubert**, associé conseil en transactions chez EY.

L'étude analyse les composantes de la création de valeur dans les PME et ETI françaises qui ont bénéficié de l'apport de capitaux propres de la part de fonds de capital-transmission (opérations de type LBO, *Leverage Buy-Out*), membres de France Invest, actionnaires majoritaires ou disposant a minima d'une minorité de blocage, et qui ont vendu leurs titres en totalité entre 2012 et 2019.

Les constats suivants peuvent être dressés sur les 287 opérations analysées qui correspondent à une période de détention moyenne par les fonds de 5 ans et demi :

- La création de valeur, mesurée par la progression de la valeur des titres, est significative et s'élève à 2,56x entre l'entrée et la sortie des fonds. Elle s'explique à hauteur de 64% par la hausse de l'Excédent Brut d'Exploitation (EBE), à hauteur de 34% par l'augmentation du multiple de valorisation et à hauteur de 2% par le désendettement de l'entreprise.





- La hausse moyenne annuelle de l'EBE est de 7,16%. Elle provient à hauteur de 90% de l'augmentation du chiffre d'affaires, dont 60% par croissance organique et 30% par croissance externe, et à hauteur de 10% de l'évolution des taux de marges.
- Les multiples de valorisation progressent en moyenne de 8,1x à 10,0x l'EBE entre l'entrée et la sortie des fonds.
- Le ratio d'endettement est réduit de 34% et ramené de 3,9x à 2,6x l'EBE.
- Les effectifs sont en croissance de 41%, soit une progression moyenne annuelle de 6,4%. 44% sont de nouveaux emplois créés et 56% correspondent aux effectifs issus des acquisitions (nets des cessions).
- 95% des entreprises concernées ont accéléré (61%) ou poursuivi (34%) leur politique d'investissements corporels. 56% d'entre elles ont augmenté et 44% ont maintenu leurs dépenses de recherche et développement.

L'étude « Création de valeur dans les PME et ETI françaises accompagnées dans leur transformation par les acteurs français du capital-investissement » est disponible sur le site [www.franceinvest.eu](http://www.franceinvest.eu) et auprès des contacts presse de France Invest et d'EY.

\*\*\*

#### Contacts presse

France Invest - Antoinette Darpy - +33 (0)6 72 95 07 92 - [adarpy@tobnext.com](mailto:adarpy@tobnext.com)

EY - Quentin Hacquard - +33 (0)1 55 61 33 40 - [quentin.hacquard@fr.ey.com](mailto:quentin.hacquard@fr.ey.com)

#### À propos de France Invest

France Invest regroupe la quasi-totalité des équipes de capital-investissement actives en France et compte à ce titre 350 membres actifs et près de 200 membres associés. A travers sa mission de déontologie, de contrôle et de développement de pratiques de place elle figure au rang des deux associations reconnues par l'AMF dont l'adhésion constitue pour les sociétés de gestion une des conditions d'agrément. C'est la seule association professionnelle spécialisée sur le métier du capital-investissement. Promouvoir la place et le rôle du capital-investissement, participer activement à son développement en fédérant l'ensemble de la profession et établir les meilleures pratiques, méthodes et outils pour un exercice professionnel et responsable du métier d'actionnaire figurent parmi les priorités de France Invest. Plus d'informations : [www.franceinvest.eu](http://www.franceinvest.eu)

#### À propos d'EY

EY | Audit | Conseil | Fiscalité & Droit | Transactions

EY est un des leaders mondiaux de l'audit, du conseil, de la fiscalité et du droit, des transactions. Partout dans le monde, notre expertise et la qualité de nos services contribuent à créer les conditions de la confiance dans l'économie et les marchés financiers. Nous faisons grandir les talents afin qu'ensemble, ils accompagnent les organisations vers une croissance pérenne. C'est ainsi que nous jouons un rôle actif dans la construction d'un monde plus juste et plus équilibré pour nos équipes, nos clients et la société dans son ensemble.

EY désigne l'organisation mondiale et peut faire référence à l'un ou plusieurs des membres d'Ernst & Young Global Limited, dont chacun est une entité juridique distincte. Ernst & Young Global Limited, société britannique à responsabilité limitée par garantie, ne fournit pas de prestations aux clients. Retrouvez plus d'informations sur notre organisation sur [www.ey.com](http://www.ey.com).

© 2018 Ernst & Young et Associés - Tous droits réservés.