

| 2019 |

# CROISSANCE ET CRÉATION D'EMPLOIS

DANS LES ENTREPRISES ACCOMPAGNÉES  
PAR LES ACTEURS FRANÇAIS DU CAPITAL-  
INVESTISSEMENT

**16<sup>ème</sup> édition**

12 décembre 2019



## En 2018, un chiffre d'affaires en hausse de +6,2% tiré par le dynamisme des ETI

- ✓ L'échantillon de 3 301 entreprises françaises accompagnées par le capital-investissement français représente 207 Mds€ de chiffre d'affaires cumulé en 2018, soit 16% du chiffre d'affaires cumulé des groupes du CAC 40 à la même date.
- ✓ En 2018, le chiffre d'affaires des entreprises de l'échantillon est en hausse de 6,2%, contre +2,5% pour le PIB nominal français.
- ✓ Les ETI représentent 69% de la croissance du chiffre d'affaires en 2018.
- ✓ Les start-up ont le plus fort taux de croissance de leur chiffre d'affaires avec +22% sur un an.

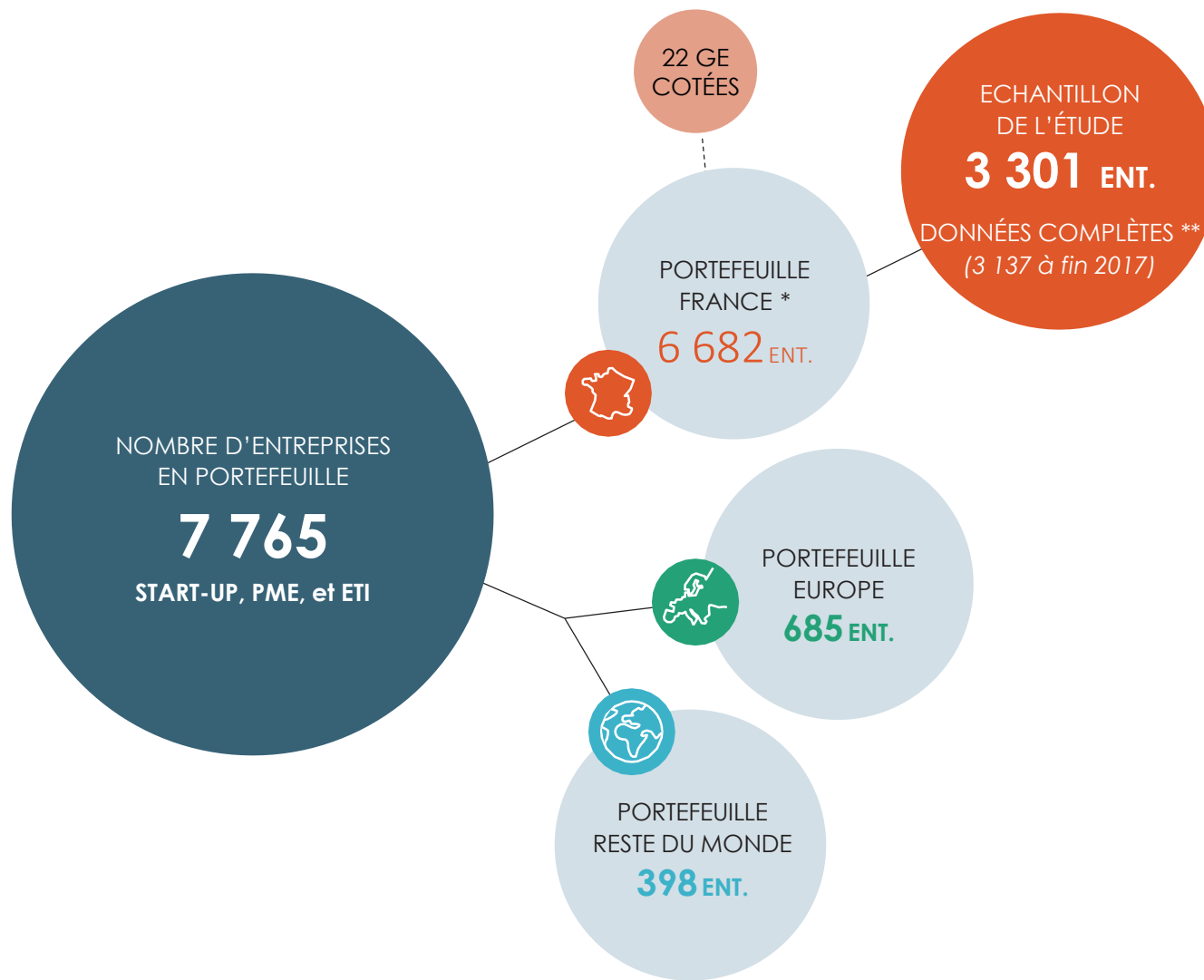
## En 2018, 74.600 emplois nets créés, dont 62% dans les ETI

- ✓ L'échantillon des 3 301 entreprises françaises accompagnées par le capital-investissement français emploie 1,31 million de salariés au 31/12/2018. Par comparaison, le secteur marchand français comptait 16,90 millions de salariés (hors agriculture) à la même date.
- ✓ Les effectifs de l'échantillon ont augmenté de 74 562 salariés\* en 2018. À titre de comparaison, cela représente près de 45% de la hausse de l'emploi dans le secteur marchand français.
- ✓ Près de 266.500 emplois (266.513) ont été créés sur 5 ans (de 2013 à 2018).

## Plus de 7.700 entreprises accompagnées par le capital-investissement français

- ✓ Confirmation de la stabilité de la localisation des entreprises: 86% ont leur siège en France (9% en Europe et 5% dans le reste du monde), soit 6 682 entreprises françaises.
- ✓ Ces entreprises françaises sont majoritairement des start-up et des PME (78%).

\* Effectifs France et étranger

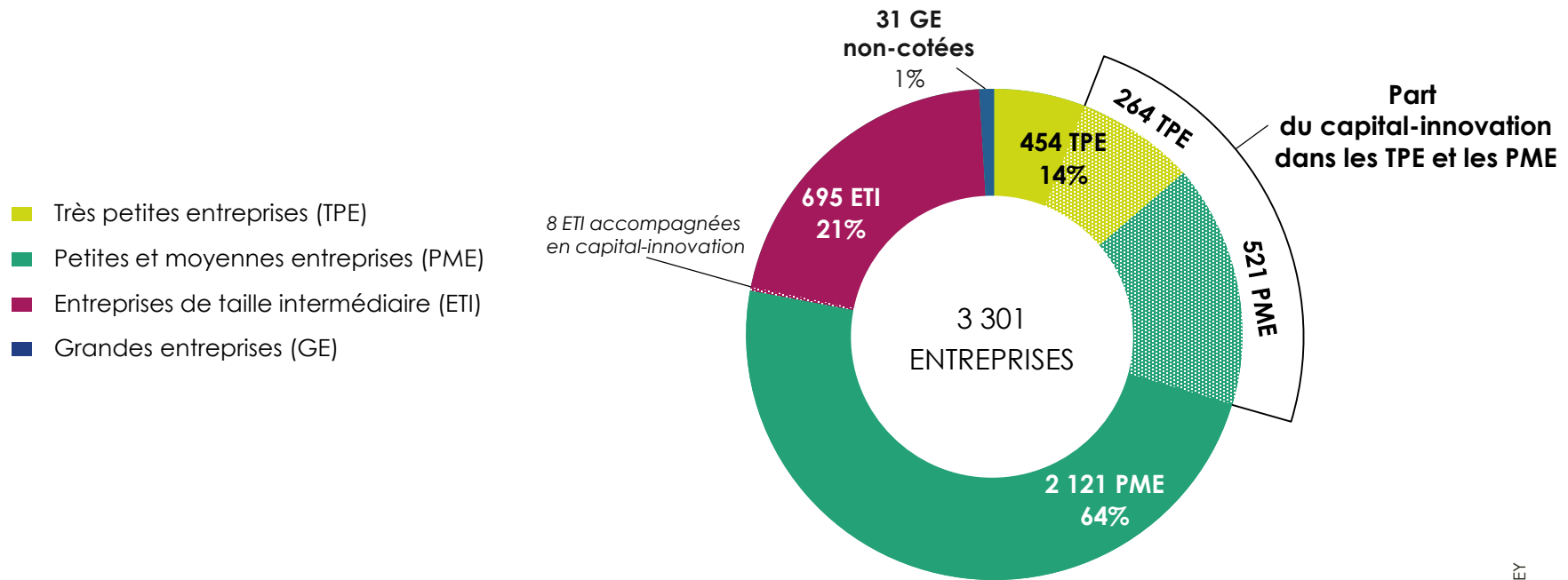


\* Entreprises ayant leur siège social en France.

\*\* Entreprises hors GE cotées disposant de données d'effectifs et de chiffres d'affaires complètes à fin 2017 et à fin 2018.



**Plus de 3 entreprises accompagnées sur 4 sont des start-up et des PME \*.**



TPE : entreprises ayant moins de 10 salariés et réalisant moins de 2 M€ de chiffre d'affaires à fin 2017  
 PME : entreprises ayant moins de 250 salariés et réalisant moins de 50 M€ de chiffre d'affaires à fin 2017  
 ETI : entreprises ayant entre 250 et 5 000 salariés et réalisant moins de 1 500 M€ de chiffre d'affaires à fin 2017  
 GE : entreprises ayant plus de 5 000 salariés ou réalisant plus de 1 500 M€ de chiffre d'affaires à fin 2017

\* Échantillon des 3 301 entreprises françaises accompagnées pour lesquelles France Invest dispose des effectifs et des chiffres d'affaires 2017 et 2018.

Source : France Invest / EY



# PARTIE I

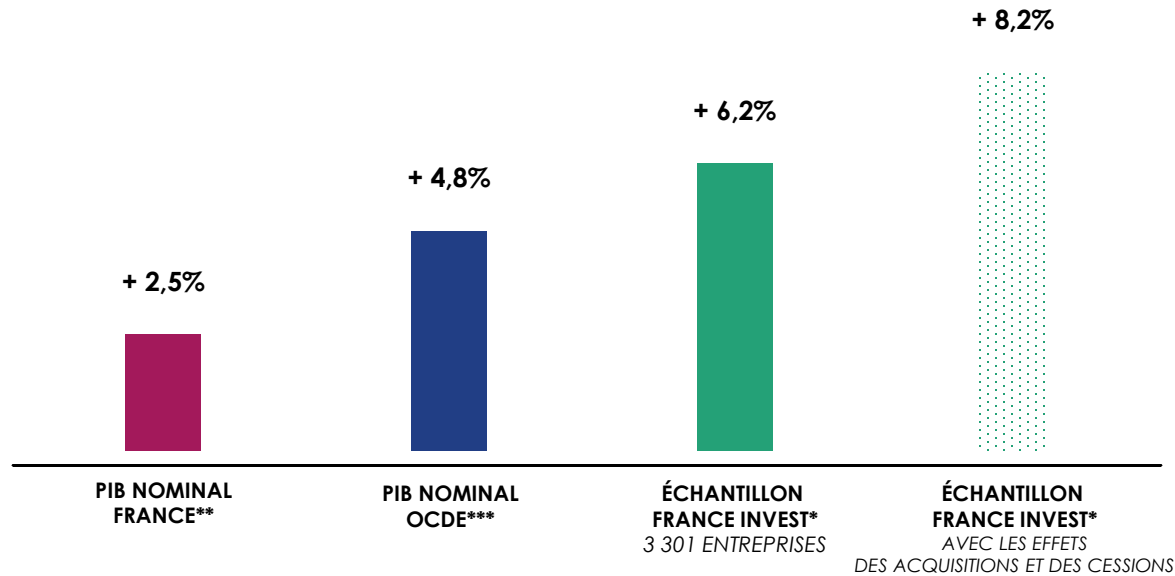
## Croissance du chiffre d'affaires



Dans un contexte macroéconomique favorable, les entreprises accompagnées par le capital-investissement français ont connu une croissance de +6,2%, soit une progression plus rapide que celles des PIB français (+2,5%) et des pays de l'OCDE (+4,8%).



## CROISSANCE DU CHIFFRE D'AFFAIRES (ENTRE 2017 ET 2018)



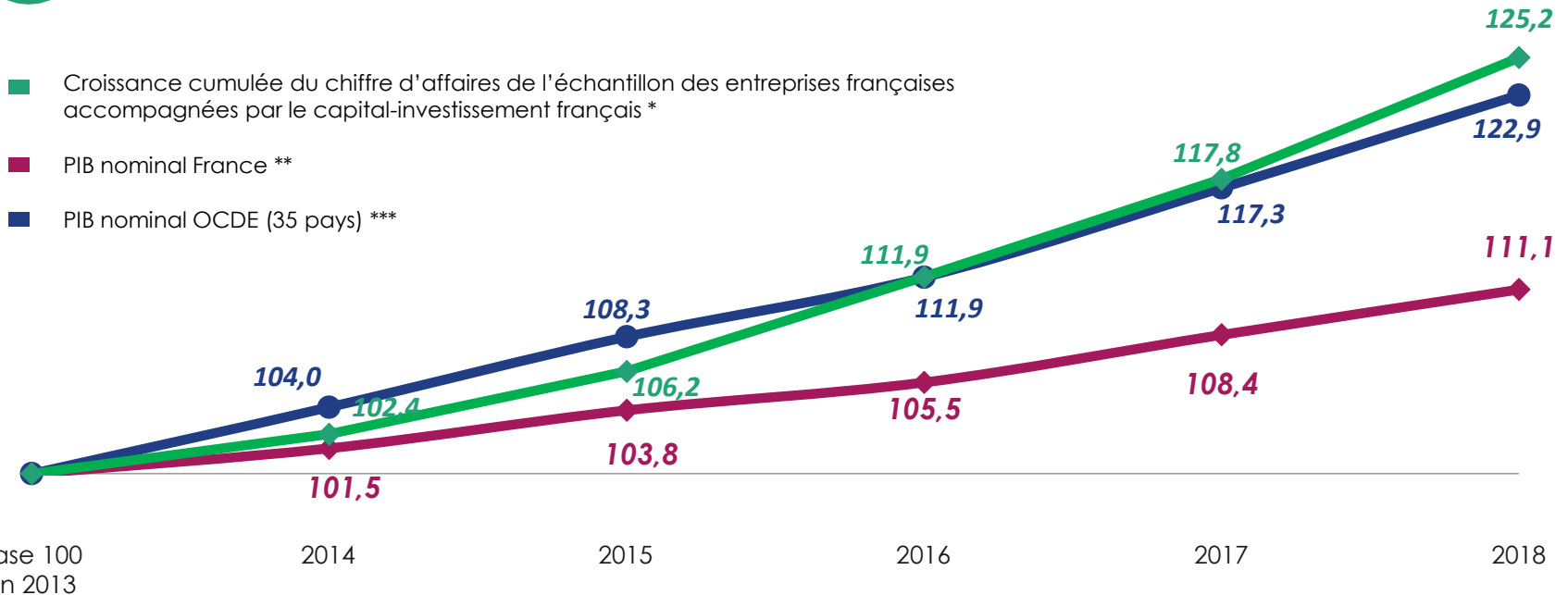
\* Échantillon des 3 301 entreprises françaises accompagnées pour lesquelles France Invest dispose des effectifs et des chiffres d'affaires France et étranger 2017 et 2018.

\*\* Source : INSEE.

\*\*\* Source : OCDE.



Sur 5 ans (2013-2018), les chiffres d'affaires de l'échantillon des entreprises accompagnées par le capital-investissement français ont crû plus rapidement que le PIB français.



\* Périmètre non constant - Chiffres d'affaires France et étranger de l'échantillon des entreprises françaises accompagnées. \*\* Source: INSEE. \*\*\* Source: OCDE.



**La croissance de l'activité des entreprises accompagnées par le capital-investissement français est forte sur les principaux segments de la classe d'actif.**



**TOTAL  
CAPITAL-INVESTISSEMENT\***



**VARIATION DU CHIFFRE D'AFFAIRES  
(ENTRE 2017 ET 2018)  
EN %**

+ 6,2%

**VARIATION DU CHIFFRE D'AFFAIRES  
(ENTRE 2017 ET 2018)  
EN M€**

+ 12 178 M€

**NOMBRE D'ENTREPRISES**

**3 301  
entreprises**

CAPITAL-INNOVATION



+ 22,1%



+ 669 M€



793 ent.

CAPITAL-DEVELOPPEMENT



+ 6,0%



+ 7 031 M€



1 693 ent.

CAPITAL-TRANSMISSION



+ 6,1%



+ 4 466 M€



778 ent.

CAPITAL-RETOURNEMENT



+ 0,9%



+ 11 M€



37 ent.

\* Échantillon des 3 301 entreprises basées en France pour lesquelles nous disposons des chiffres d'affaires France et étranger.



# ÉVOLUTION DU CHIFFRE D'AFFAIRES PAR TAILLE DES ENTREPRISES FRANÇAISES EN 2018



**Les ETI représentent 69% de la croissance du chiffre d'affaires en 2018.**



**TOTAL  
CAPITAL-INVESTISSEMENT\***



**VARIATION DU CHIFFRE D'AFFAIRES  
(ENTRE 2017 ET 2018)  
EN %**

**+ 6,2%**

**VARIATION DU CHIFFRE D'AFFAIRES  
(ENTRE 2017 ET 2018)  
EN M€**

**+ 12 178 M€**

**NOMBRE D'ENTREPRISES**

**3 301  
entreprises**

	VARIATION DU CHIFFRE D'AFFAIRES (ENTRE 2017 ET 2018) EN %	VARIATION DU CHIFFRE D'AFFAIRES (ENTRE 2017 ET 2018) EN M€	NOMBRE D'ENTREPRISES
TPE	+ 46,4%	+ 92 M€	454 ent.
PME	+ 9,2%	+ 2 128 M€	2 121 ent.
ETI	+ 7,8%	+ 8 447 M€	695 ent.
GE	+ 2,4%	+ 1 510 M€	31 ent.

\* Échantillon des 3 301 entreprises basées en France pour lesquelles nous disposons des chiffres d'affaires France et étranger.



**Le capital-investissement français\*, accélérateur de croissance dans les secteurs de l'énergie et du numérique.**

		VARIATION DU CHIFFRE D'AFFAIRES EN %	VARIATION DU CHIFFRE D'AFFAIRES	NOMBRE D'ENTREPRISES
<b>TOTAL CAPITAL-INVESTISSEMENT</b>		<b>+ 6,2%</b>	<b>+ 12 178 M€</b>	<b>3 301 entreprises</b>
ÉNERGIE		+ 16,1%	+ 343 M€	71 ent.
INFORMATIQUE & NUMÉRIQUE		+ 13,5%	+ 1 347 M€	640 ent.
SERVICES FINANCIERS		+ 10,7%	+ 898 M€	129 ent.
BTP / CONSTRUCTION		+ 8,6%	+ 1 356 M€	166 ent.
TÉLÉCOMMUNICATIONS & COMMUNICATIONS		+ 6,8%	+ 436 M€	127 ent.
BIENS ET SERVICES INDUSTRIELS		+ 6,8%	+ 4 361 M€	967 ent.
MÉDICAL / PHARMA & BIOTECHNOLOGIES		+ 4,5%	+ 635 M€	338 ent.
BIENS ET SERVICES DE CONSOMMATION		+ 4,4%	+ 2 295 M€	814 ent.
AUTRES SECTEURS		+ 2,3%	+ 507 M€	49 ent.

\* Échantillon des 3 301 entreprises basées en France pour lesquelles nous disposons des chiffres d'affaires France et étranger.

Source : France Invest / EY



## PARTIE II

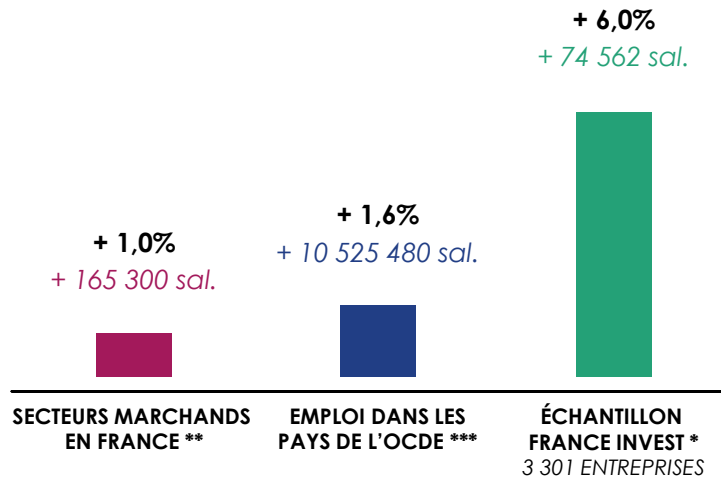
# Croissance de l'emploi



En 2018, l'échantillon des entreprises accompagnées par le capital-investissement a vu ses effectifs augmenter de 74 562 salariés\*. À titre de comparaison, cela représente près de 45% de la hausse de l'emploi dans le secteur marchand français.



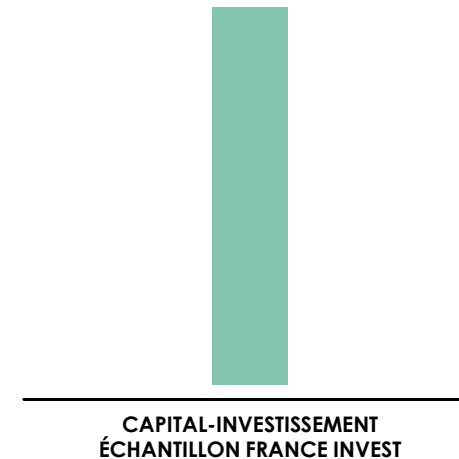
## CROISSANCE DE L'EMPLOI (ENTRE 2017 ET 2018)



+ 107 114 EMPLOIS NETS CRÉÉS AVEC LES EFFETS DES ACQUISITIONS ET DES CESSIONS

## CRÉATION NETTE D'EMPLOIS CUMULÉE \*\*\*\* (ENTRE 2013 ET 2018)

+ 266 513 sal.



\* Effectifs France et étranger

\*\* Source : INSEE.

\*\*\* Source : OCDE, emplois des secteurs marchands et non-marchands.

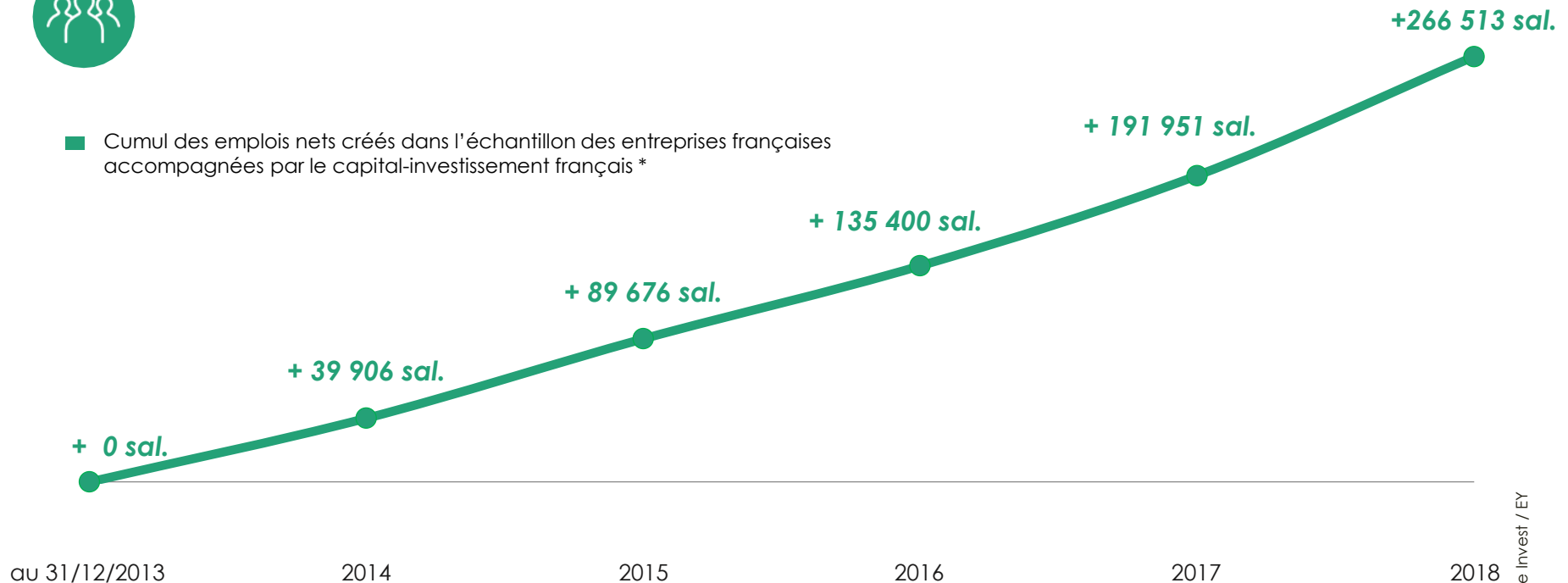
\*\*\*\* Périmètre non-constant.



Plus de 260 000 emplois nets créés en 5 ans dans l'échantillon des entreprises accompagnées par le capital-investissement français.



■ Cumul des emplois nets créés dans l'échantillon des entreprises françaises accompagnées par le capital-investissement français \*



\* Périmètre non constant - Croissance des effectifs France et étranger de l'échantillon des entreprises françaises accompagnées.

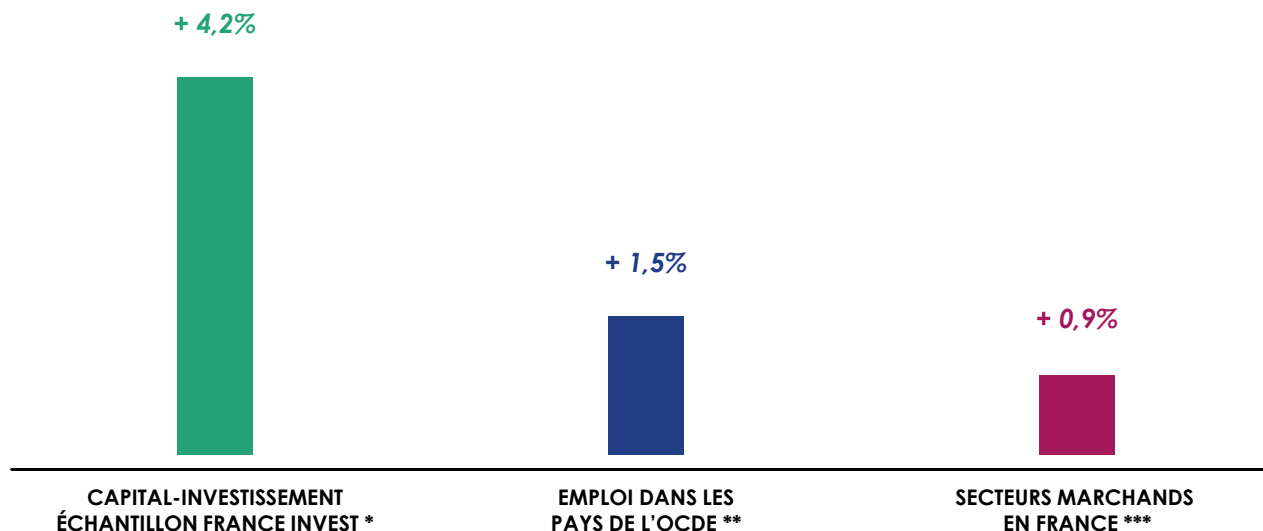
Source : France Invest / EY



La croissance annuelle moyenne de l'emploi dans les entreprises accompagnées par le capital-investissement français\* est plus rapide qu'aux niveaux globaux en France et dans les pays de l'OCDE.



## CROISSANCE ANNUELLE MOYENNE DE LA CRÉATION NETTE D'EMPLOIS DEPUIS 2013 (ENTRE 2013 ET 2018)



\* Périmètre non-constant.

\*\* Source : OCDE, emplois des secteurs marchands et non-marchands.

\*\*\* Source : INSEE



**Plus de 5 000 emplois nets ont été créés en 2018 dans les 793 entreprises de l'échantillon accompagnées par le capital-innovation français.**



		VARIATION DE L'EMPLOI (ENTRE 2017 ET 2018) EN %		VARIATION DE L'EMPLOI (ENTRE 2017 ET 2018) EN NOMBRE DE SALARIÉS		NOMBRE D'ENTREPRISES
<b>TOTAL CAPITAL-INVESTISSEMENT*</b>		<b>+ 6,0%</b>		<b>+ 74 562 sal.</b>		<b>3 301 entreprises</b>
CAPITAL-INNOVATION		+ 24,8%		+ 5 347 sal.		793 ent.
CAPITAL-DÉVELOPPEMENT		+ 5,7%		+ 37 510 sal.		1 693 ent.
CAPITAL-TRANSMISSION		+ 5,9%		+ 32 130 sal.		778 ent.
CAPITAL-RETOURNEMENT		- 4,0%		- 425 sal.		37 ent.

\* Échantillon des 3 301 entreprises basées en France pour lesquelles nous disposons des effectifs France et étranger.



**Prédominance de la contribution des ETI dans la création d'emplois en 2018 (62% des emplois nets créés).**



VARIATION DE L'EMPLOI  
(ENTRE 2017 ET 2018)  
EN %

VARIATION DE L'EMPLOI  
(ENTRE 2017 ET 2018)  
EN NOMBRE DE SALARIÉS

NOMBRE D'ENTREPRISES

TOTAL  
CAPITAL-INVESTISSEMENT\*



+ 6,0%

+ 74 562 sal.

3 301  
entreprises

	VARIATION DE L'EMPLOI (ENTRE 2017 ET 2018) EN %	VARIATION DE L'EMPLOI (ENTRE 2017 ET 2018) EN NOMBRE DE SALARIÉS	NOMBRE D'ENTREPRISES
TPE	+ 41,0%	+ 924 sal.	454 ent.
PME	+ 10,2%	+ 13 464 sal.	2 121 ent.
ETI	+ 7,9%	+ 46 016 sal.	695 ent.
GE	+ 2,7 %	+ 14 158 sal.	31 ent.

\* Échantillon des 3 301 entreprises basées en France pour lesquelles nous disposons des effectifs France et étranger.





**Forte création d'emplois des entreprises accompagnées\* dans les secteurs de l'industrie et des biens et services de consommation.**

		VARIATION DE L'EMPLOI EN %	VARIATION DE L'EMPLOI EN NOMBRE DE SALARIÉS	NOMBRE D'ENTREPRISES
<b>TOTAL CAPITAL-INVESTISSEMENT</b>		<b>+ 6,0%</b>	<b>+ 74 562 sal.</b>	<b>3 301 entreprises</b>
ÉNERGIE		+ 13,7%	+ 759 sal.	71 ent.
INFORMATIQUE & NUMÉRIQUE		+ 13,0%	+ 9 370 sal.	640 ent.
SERVICES FINANCIERS		+ 12,7%	+ 4 821 sal.	129 ent.
MÉDICAL / PHARMA & BIOTECHNOLOGIES		+ 6,9%	+ 7 604 sal.	338 ent.
BIENS ET SERVICES INDUSTRIELS		+ 5,8%	+ 27 622 sal.	967 ent.
TÉLÉCOMMUNICATIONS & COMMUNICATIONS		+ 5,4%	+ 5 248 sal.	127 ent.
BIENS ET SERVICES DE CONSUMMATION		+ 5,2%	+ 13 991 sal.	814 ent.
BTP / CONSTRUCTION		+ 4,4%	+ 4 086 sal.	166 ent.
AUTRES SECTEURS		+1,4%	+ 1 061 sal.	49 ent.

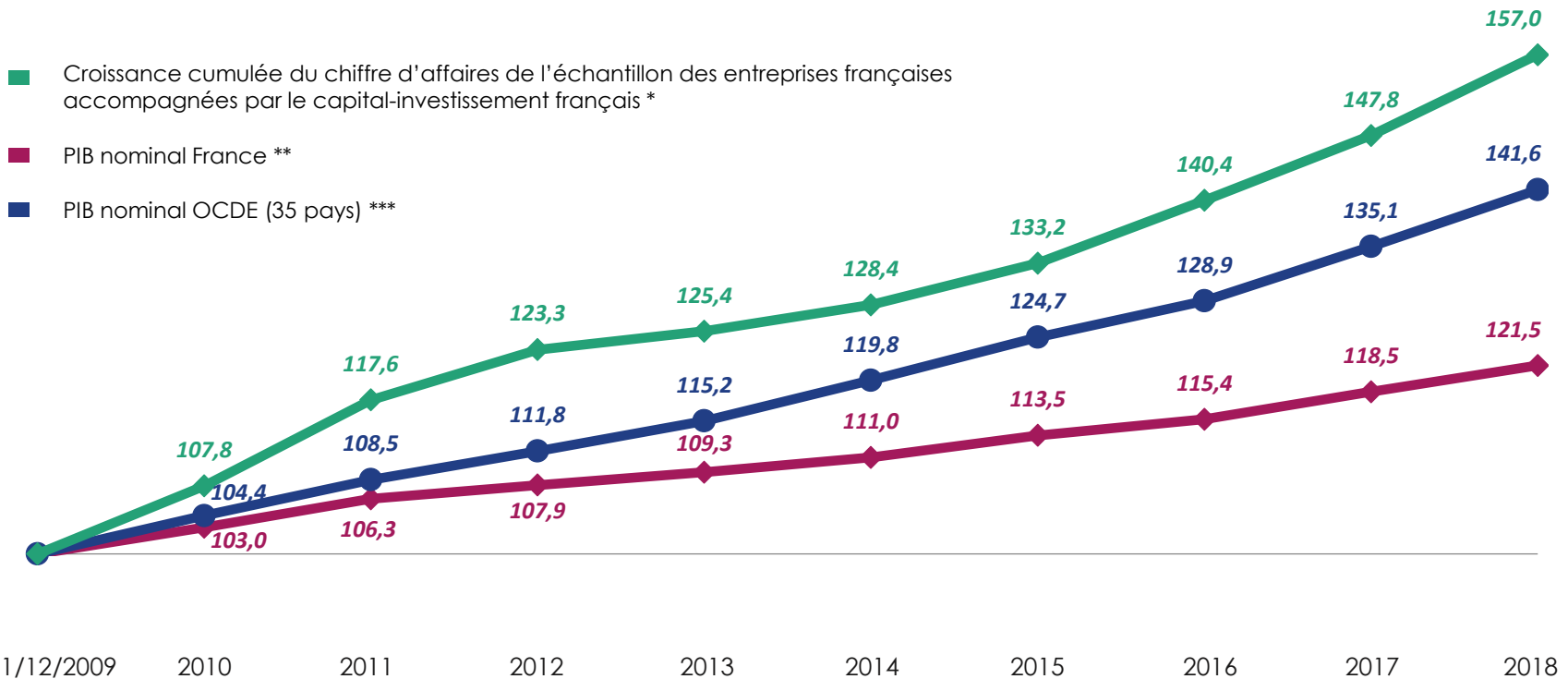
\* Échantillon des 3 301 entreprises basées en France pour lesquelles nous disposons des chiffres d'affaires France et étranger.

Source : France Invest / EY



# ANNEXES

# HISTORIQUE CUMULÉ DE L'ACTIVITÉ DE 2009 À 2018

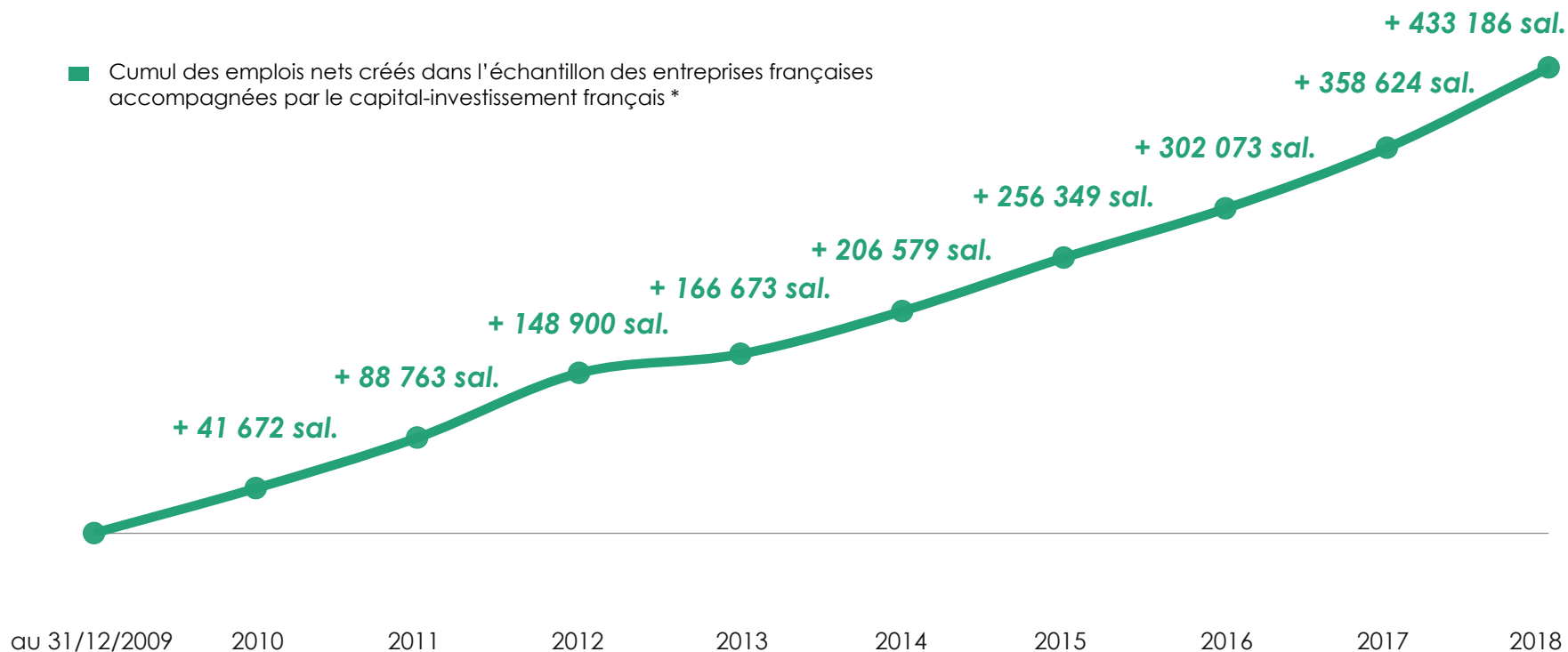


\* Périmètre non constant - Chiffres d'affaires France et étranger de l'échantillon des entreprises françaises accompagnées. \*\* Source: INSEE. \*\*\* Source: OCDE.

# HISTORIQUE CUMULÉ DE L'EMPLOI DE 2009 À 2018



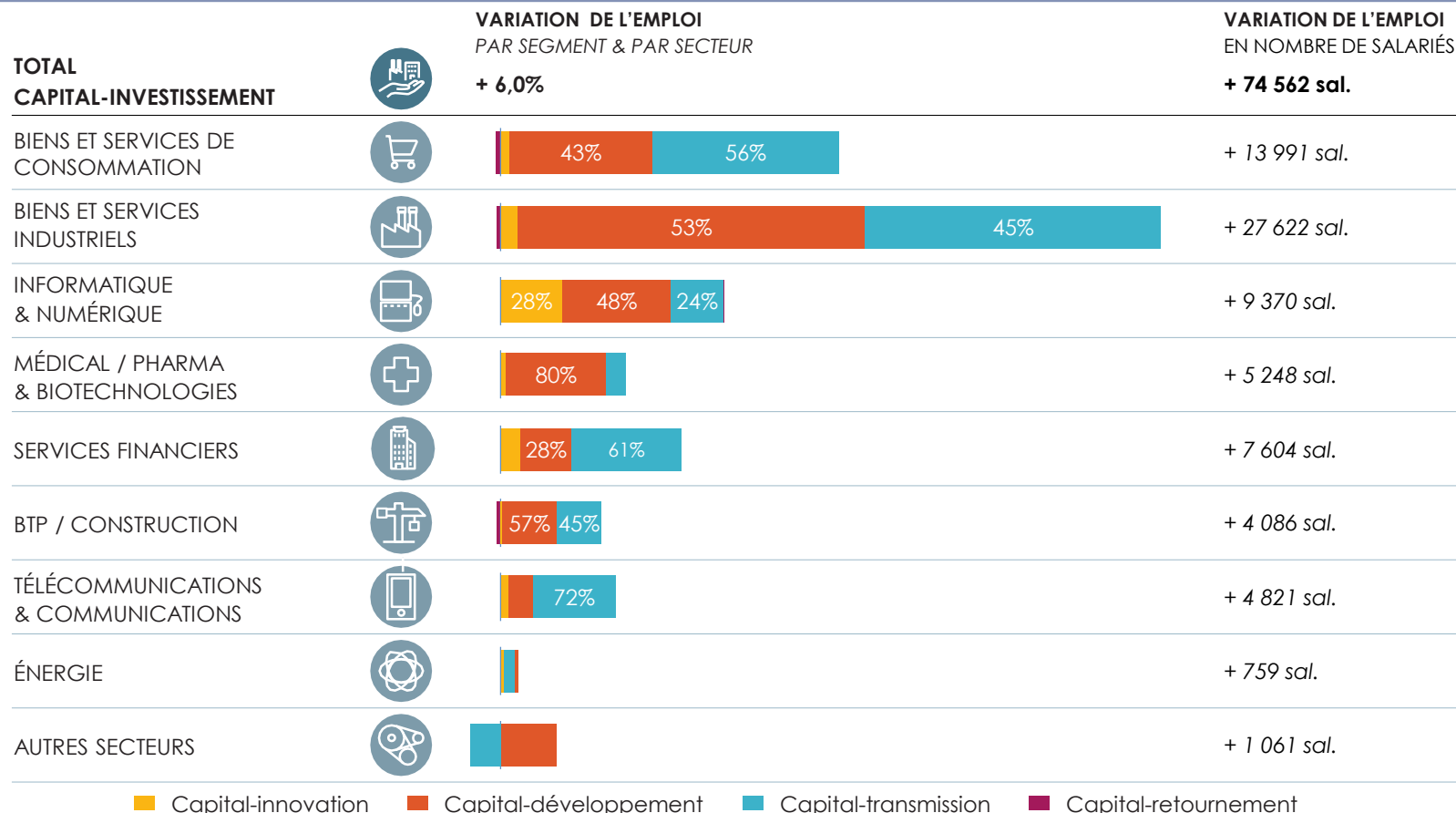
■ Cumul des emplois nets créés dans l'échantillon des entreprises françaises accompagnées par le capital-investissement français \*



\* Périmètre non constant - Chiffres d'affaires France et étranger de l'échantillon des entreprises françaises accompagnées.



**Forte création d'emplois \* dans les entreprises industrielles soutenues par le capital-développement et le capital-transmission. Le capital-innovation se distingue dans le numérique.**



\* Échantillon des 3 301 entreprises basées en France pour lesquelles nous disposons des effectifs France et étranger.

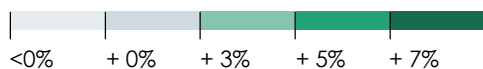
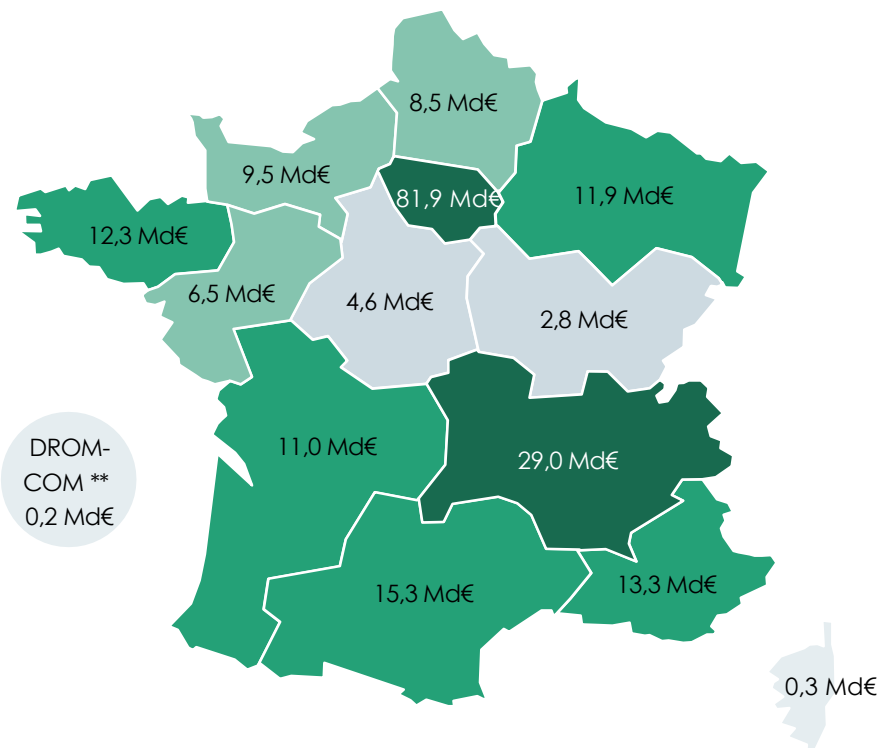
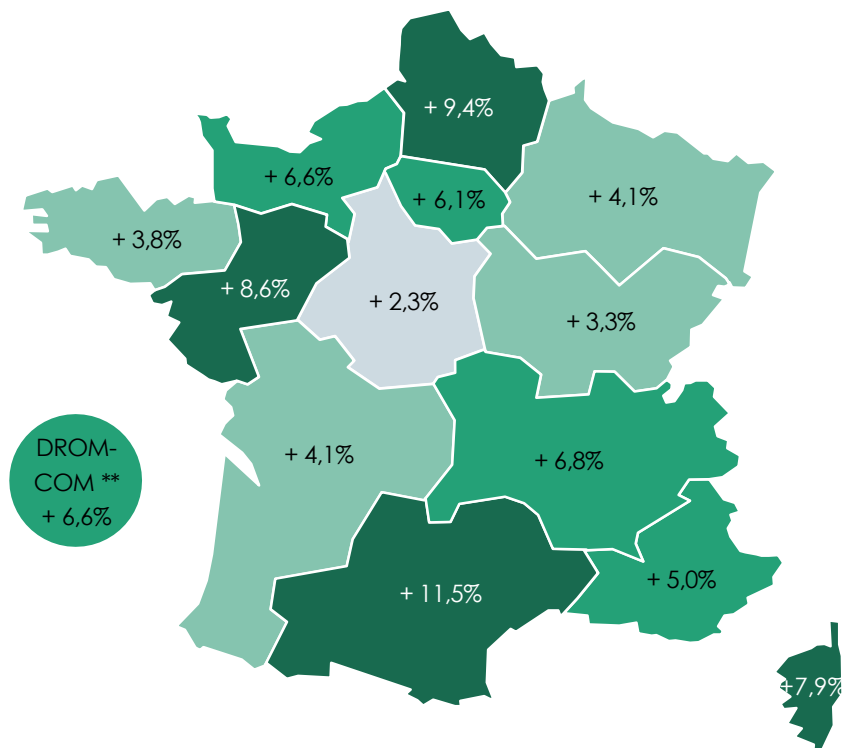
# ÉVOLUTION ET RÉPARTITION DU CHIFFRE D'AFFAIRES PAR RÉGION \* EN 2018



## VARIATION DU CHIFFRE D'AFFAIRES (EN %)



## CHIFFRE D'AFFAIRES CUMULÉS PAR RÉGION (EN M€)



\* Échantillon des 3 301 entreprises françaises pour lesquelles nous disposons des effectifs France et étranger - Chaque entreprise est affectée à la région de son siège social.

\*\* Départements, régions et collectivités d'outre-mer.

Source : France Invest / EY

# ÉVOLUTION ET RÉPARTITION DE L'EMPLOI PAR RÉGION \* EN 2018

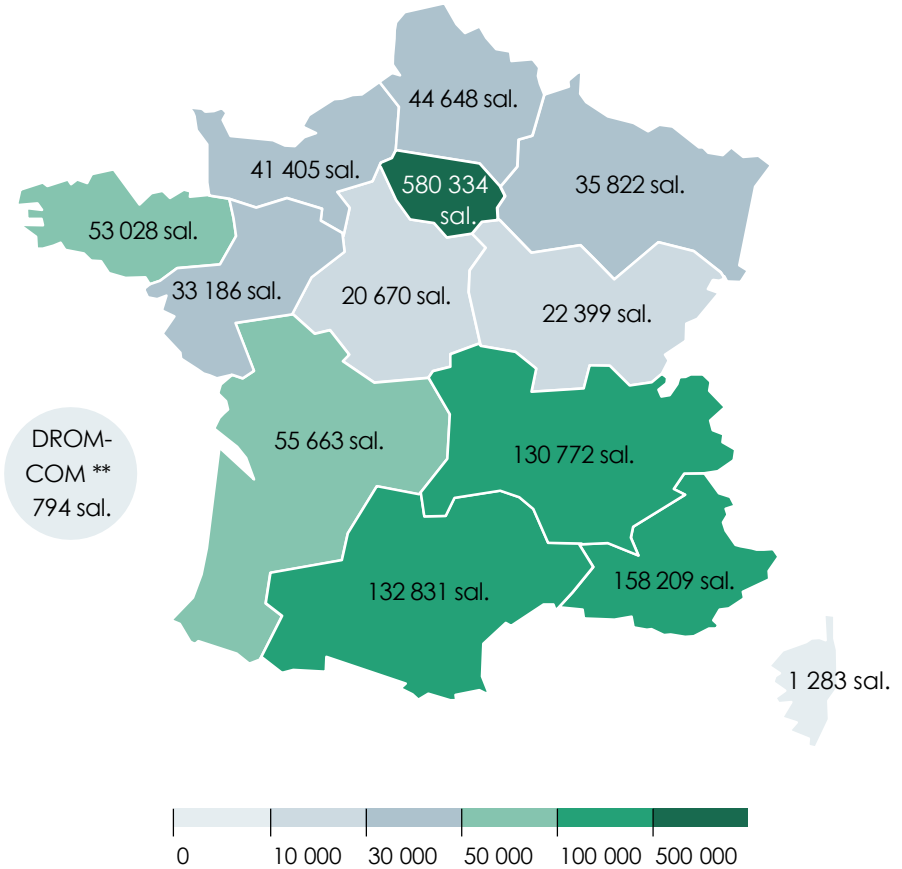
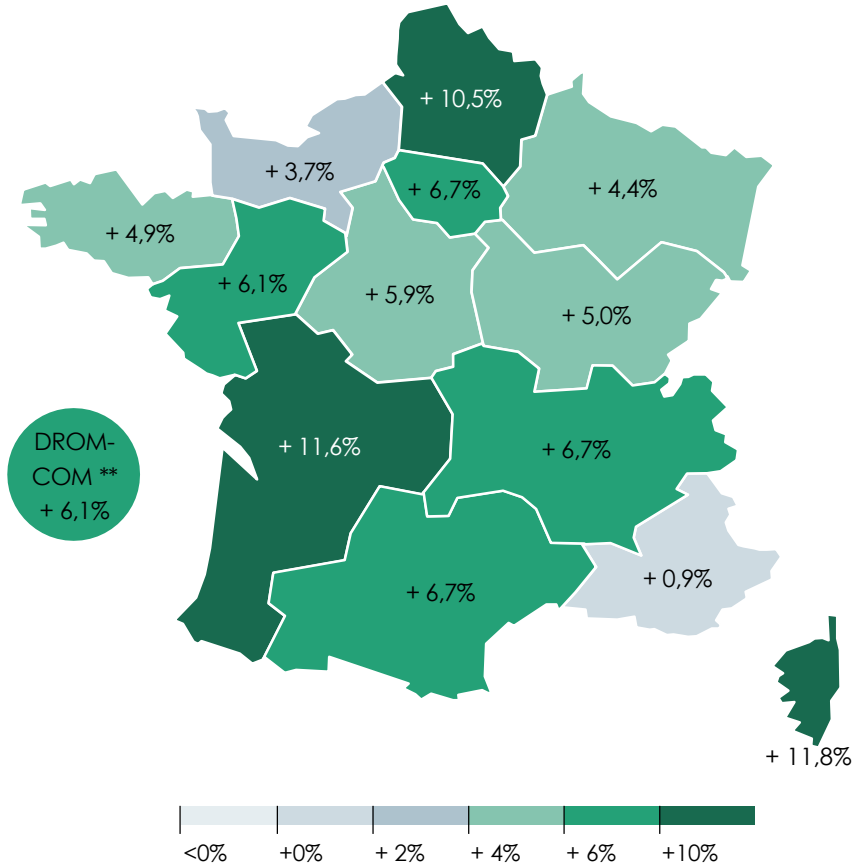
ANNEXE 5 :  
CROISSANCE DE  
L'EMPLOI



## VARIATION DE L'EMPLOI (EN %)



## NOMBRE TOTAL DE SALARIÉS PAR RÉGION



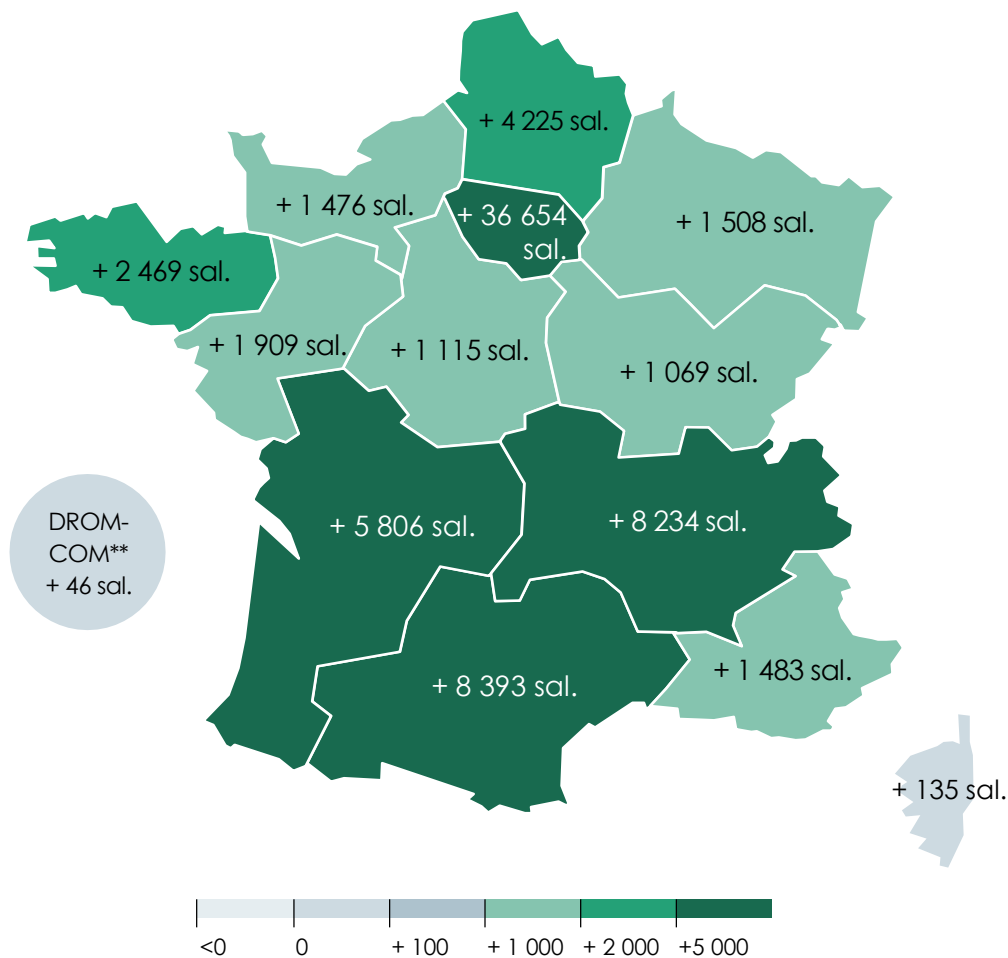
\* Échantillon des 3 301 entreprises françaises pour lesquelles nous disposons des effectifs France et étranger - Chaque entreprise est affectée à la région de son siège social.

\*\* Départements, régions et collectivités d'outre-mer.

Source : France Invest / EY

# EVOLUTION DE L'EMPLOI PAR RÉGION\* EN 2018 EN NOMBRE DE SALARIÉS

ANNEXE 5 BIS :  
CROISSANCE DE  
L'EMPLOI



\* Échantillon des 3 301 entreprises françaises pour lesquelles nous disposons des effectifs France et étranger - Chaque entreprise est affectée à la région de son siège social.

\*\* Départements, régions et collectivités d'outre-mer.

Source : France Invest / EY





# MÉTHODOLOGIE



## Principes de collecte

- ✓ Les statistiques ont été établies sur la base des réponses collectées via le site Internet sécurisé [www.european-data-cooperative.eu](http://www.european-data-cooperative.eu) dédié aux membres de France Invest.
- ✓ Certaines données manquantes ont été complétées grâce à la base de données du Bureau van Dijk.
- ✓ Seules les entreprises soutenues par les bureaux français des membres de France Invest ont été retenues.
- ✓ La collecte a été effectuée auprès de 252 sociétés de gestion, membres de France Invest. Les données complètes de chiffre d'affaires et d'effectifs mondiaux aux 31 décembre 2017 et 2018 ont été obtenues pour une population de 3 323 entreprises françaises (contre 3 167 entreprises françaises l'année précédente).
- ✓ **Les calculs de croissance des chiffres d'affaires et des effectifs portent sur l'échantillon hors Grandes Entreprises (GE) \* cotées, soit 3 301 entreprises françaises** (contre 3 137 entreprises françaises l'année précédente).

## Principes de traitement

- ✓ Certaines données manquantes ont été complétées par des sources publiques, analysées par les équipes d'EY et de France Invest.
- ✓ Les fonds de fonds sont exclus de l'étude.
- ✓ Les entreprises qui ont fait l'objet d'une liquidation judiciaire en 2018 ont été identifiées et réintégrées dans la base d'étude. Les entreprises nouvellement créées en 2018 ont été prises en compte.
- ✓ Enfin, lorsque l'information était disponible, nous avons éliminé les effets de variation de périmètre (effets des acquisitions et cessions).

\* Entreprises ayant plus de 5 000 salariés ou réalisant plus de 1 500 M€ de chiffre d'affaires.

## A propos de France Invest

---

France Invest regroupe la quasi-totalité des équipes de capital-investissement actives en France et compte à ce titre plus de 320 membres actifs et près de 200 membres associés. A travers sa mission de déontologie, de contrôle et de développement de pratiques de place elle figure au rang des deux associations reconnues par l'AMF dont l'adhésion constitue pour les sociétés de gestion une des conditions d'agrément. C'est la seule association professionnelle spécialisée sur le métier du capital-investissement.

Promouvoir la place et le rôle du capital-investissement, participer activement à son développement en fédérant l'ensemble de la profession et établir les meilleures pratiques, méthodes et outils pour un exercice professionnel et responsable du métier d'actionnaire figurent parmi les priorités de France Invest. Plus d'informations : [www.franceinvest.eu](http://www.franceinvest.eu)

## A propos d'EY

---

**EY** | Audit | Conseil | Fiscalité & Droit | Transactions

EY est un des leaders mondiaux de l'audit, du conseil, de la fiscalité et du droit, des transactions. Partout dans le monde, notre expertise et la qualité de nos services contribuent à créer les conditions de la confiance dans l'économie et les marchés financiers. Nous faisons grandir les talents afin qu'ensemble, ils accompagnent les organisations vers une croissance pérenne. C'est ainsi que nous jouons un rôle actif dans la construction d'un monde plus juste et plus équilibré pour nos équipes, nos clients et la société dans son ensemble.

EY désigne l'organisation mondiale et peut faire référence à l'un ou plusieurs des membres d'Ernst & Young Global Limited, dont chacun est une entité juridique distincte. Ernst & Young Global Limited, société britannique à responsabilité limitée par garantie, ne fournit pas de prestations aux clients. Retrouvez plus d'informations sur notre organisation sur [www.ey.com](http://www.ey.com).

© 2019 EY & Associés.  
Tous droits réservés.  
SCORE France N° 2019-080  
ED None

Document imprimé conformément à l'engagement d'EY de réduire son empreinte sur l'environnement.  
Cette publication a valeur d'information générale et ne saurait se substituer à un conseil professionnel en matière comptable, fiscale ou autre. Pour toute question spécifique, vous devez vous adresser à vos conseillers.

### Contacts France Invest :

Simon PONROY - Responsable des études économiques et statistiques | [s.ponroy@franceinvest.eu](mailto:s.ponroy@franceinvest.eu)

Julie DUBERNET - Économiste Junior | [j.dubernet@franceinvest.eu](mailto:j.dubernet@franceinvest.eu)

Alice NIVET - Chargée d'études économiques et statistiques Junior | [a.nivet@franceinvest.eu](mailto:a.nivet@franceinvest.eu)

Aurore SOKPOH - Économiste / statisticienne Junior | [a.sokpoh@franceinvest.eu](mailto:a.sokpoh@franceinvest.eu)

### Contacts EY :

Laurent MAJUBERT - Associé, EY & Associés | [laurent.majubert@fr.ey.com](mailto:laurent.majubert@fr.ey.com)

François ESTIN - Senior Manager, EY & Associés | [francois.estin@fr.ey.com](mailto:francois.estin@fr.ey.com)

Maxime PRAT - Manager, EY & Associés | [maxime.prat@fr.ey.com](mailto:maxime.prat@fr.ey.com)

