

SALON  
PHOTON

# LA DÉMOCRATISATION DE L'ACCÈS AU CAPITAL-INVESTISSEMENT

Voix du client et nouvelles  
actualités réglementaires

*“opinionway* pour

**bpifrance**  
SERVIR L'AVENIR

**FRANCE  
INVEST**

**BiG**

# LE CONTEXTE



Echantillon de **2034 Français** de 18 ans et plus, détenteurs d'un **patrimoine financier de 10 000€ ou plus**, et interrogés entre le 11 et 27 juin 2024. L'échantillon a été constitué selon la méthode des quotas, au regard des critères de **sexe, âge, CSP et région**. Les résultats ont été pondérés par ces mêmes critères.

SALON  
PHOTON

**3<sup>ème</sup> vague du baromètre : une enquête qui s'affine pour toucher ...**

# 70%

**DES FRANÇAIS : CEUX  
DETENTEURS D'UN PATRIMOINE  
FINANCIER DE 10 000€ OU PLUS**

**Parmi eux ...**

# 44%

**DISPOSENT D'ENTRE 5 000 € ET  
25 000€ PRETS A ETRE INVESTIS**

Plus précisément, à combien s'élève (environ) le montant de votre **surface financière personnelle à investir**, c'est-à-dire vos **liquidités disponibles** ?

Moins de 5 000 € : **22%**  
Entre 5 000 et 24 999 € : **44%**  
25 000 € et plus : **34%**

**BiG**

# LES MOINS DE 40 ANS, UNE GÉNÉRATION EN QUÊTE D'OPPORTUNITÉS

29% DES RÉPONDANTS



SALON  
PHOTON

Sous-échantillon de 566 Français de moins de 40 ans

## BIEN QUE MOINS REPRÉSENTÉS, LES -40 ANS SE DISTINGUENT PAR LEUR COMPORTEMENT FINANCIER ...

### Plus curieux

se déclarent intéressés par les sujets relatifs à la gestion financière :

**72%** vs 57%



### et mieux informés

déclarent bien connaître la classe d'actif du capital-investissement :

**45%** vs 22%

### Plus dynamiques

envisagent de souscrire un placement financier cette année :

**56%** vs 34%



### Ont davantage une bonne image du capital-investissement

**81%** vs. 69%

### Ont déjà investi en capital-investissement

10%

Total répondants

23%

Moins de 40 ans

### Sont plus prêts à franchir le pas

Se déclarent prêts à souscrire un produit de capital-investissement :

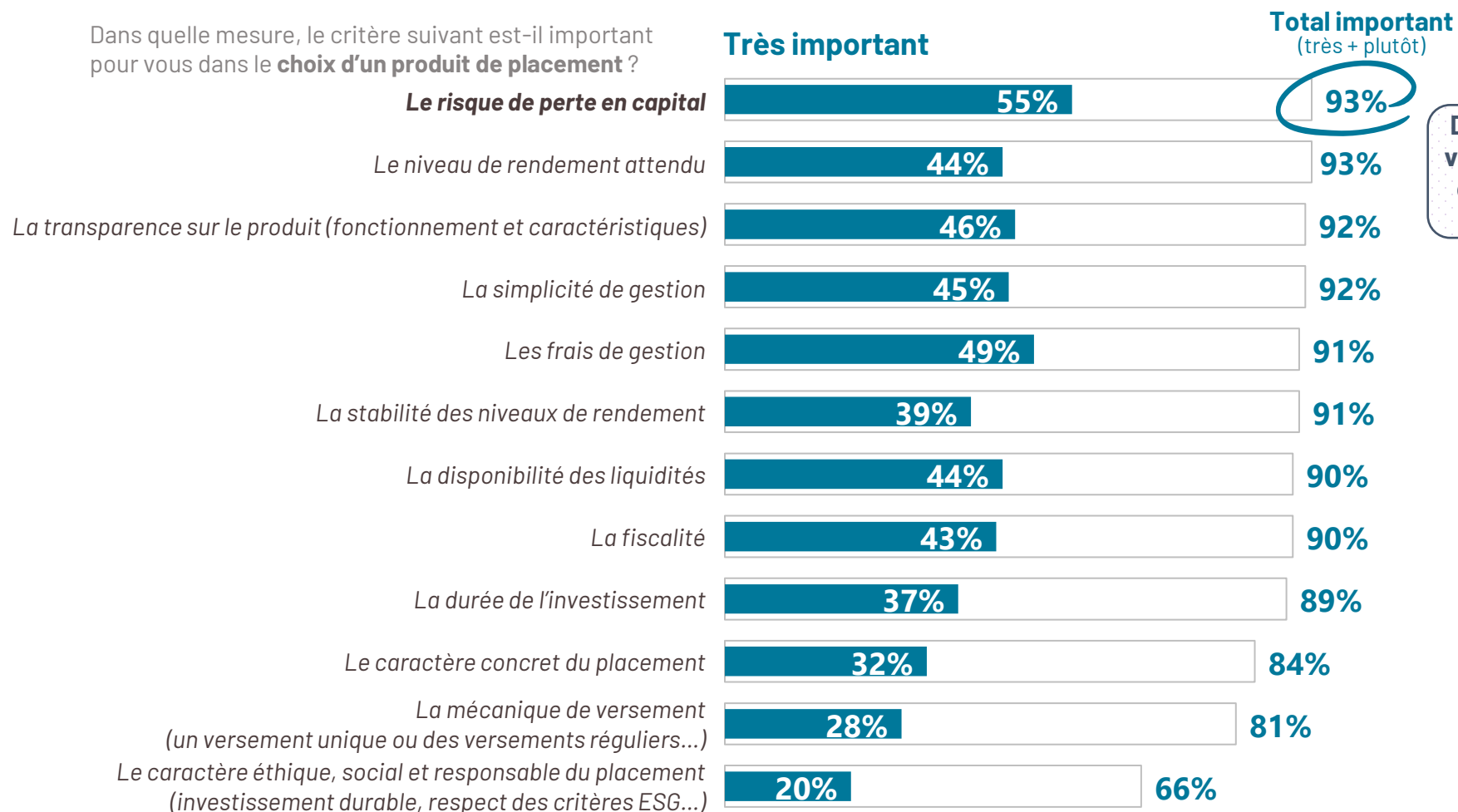
**49%** vs. 30%

# FREINS ET INCONVÉNIENTS

SALON  
PHOTON

## LES PLACEMENTS FINANCIERS NE MANQUENT PAS D'INQUIÉTER PAR LEUR RISQUE DE PERTE EN CAPITAL... C'EST D'AILLEURS LE PREMIER CRITÈRE DE CHOIX

Dans quelle mesure, le critère suivant est-il important pour vous dans le choix d'un produit de placement ?



Des critères dont l'importance varie très peu selon les niveaux de patrimoine financier ou de liquidités disponibles !

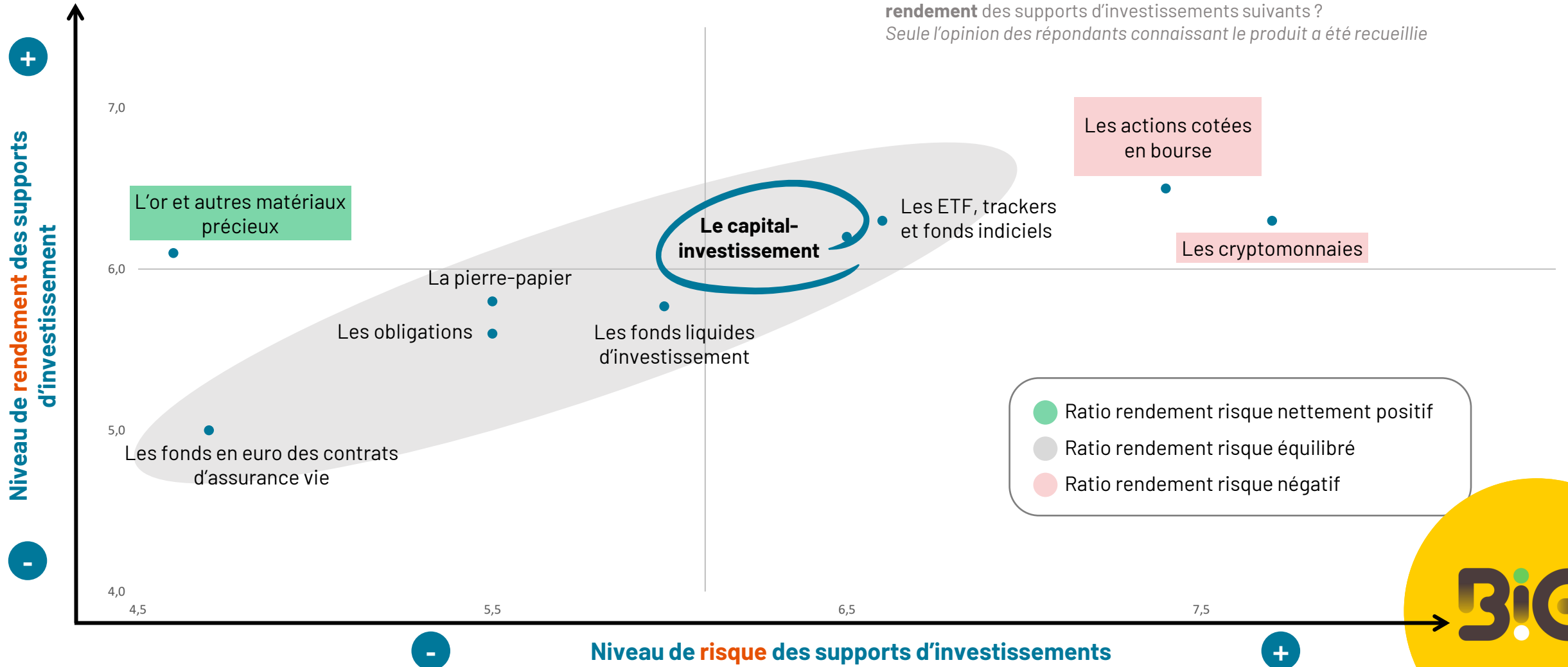
BiG

# EVALUATION DU COUPLE RENDEMENT / RISQUE

SALON  
PHOTON

PAR MANQUE DE FAMILIARITÉ, LES ÉPARGNANTS BROSSENT LE PORTRAIT D'UN CAPITAL-INVESTISSEMENT MOYENNEMENT RENTABLE ET RISQUÉ

Sur une échelle de 1 à 10, quel est selon vous le **niveau de risque/niveau de rendement** des supports d'investissements suivants ?  
Seule l'opinion des répondants connaissant le produit a été recueillie



BiG

# LES ÉPARGNANTS EN ATTENTE ...

SALON  
PHOTON

Pourtant à l'aune de ces embûches, l'intention de souscription est bonne auprès des cibles avisées :  
**le capital-investissement, plus on le connaît, plus on l'apprécie !**

**30%**

DES ÉPARGNANTS  
SONT PRÊTS À INVESTIR EN  
CAPITAL-INVESTISSEMENT

**64%**

PARMI CEUX QUI  
CONNAISSENT BIEN LE PRODUIT

**77%**

AUPRÈS DE CEUX QUI  
ONT DÉJÀ INVESTI  
EN CAPITAL-INVESTISSEMENT

**BiG**

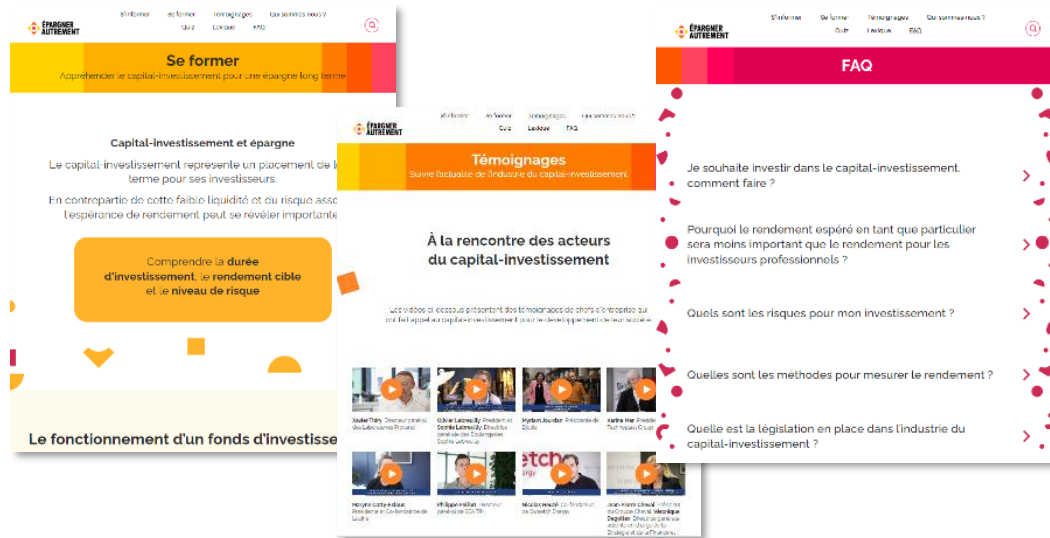
# UNE PLATEFORME PÉDAGOGIQUE POUR ACCOMPAGNER LES PARTICULIERS

SALON  
PHOTON



● A l'initiative :  et 

● Plateforme d'acculturation au capital-investissement (vidéos; schéma; quizz ...)



Visitez le site !



**BiG**

# LES ÉPARGNANTS EN ATTENTE ...

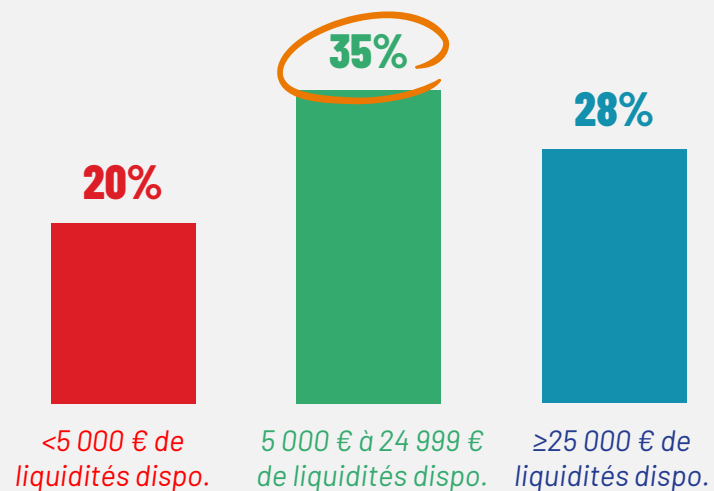
SALON  
PHOTON

L'intention de souscription pourrait être consolidée en **abaissant le ticket d'entrée**.



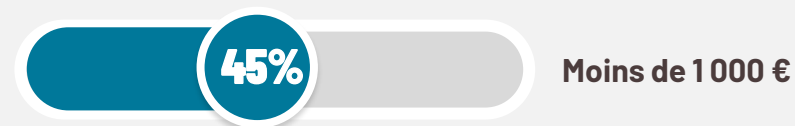
Ce ne sont pas ceux qui ont une plus grande capacité à investir qui sont **les + enjoués**, mais **les épargnants intermédiaires ....**

Seriez-vous prêt à réinvestir / investir en capital-investissement ?  
**Oui** (certainement + probablement)



... sous réserve d'un **ticket d'entrée accessible**

A combien fixeriez-vous le ticket d'entrée d'une offre de placement en capital-investissement, **intéressante** et **crédible** ?



Médiane calculée : 929€

**BiG**



# 2024 : QUELLES ACTUALITÉS RÉGLEMENTAIRES ?

SALON  
PHOTON

## LOI INDUSTRIE VERTE

### ➤ Une gamme de gestion pilotée pour l'assurance-vie

Proposer une gamme avec une poche « non coté »

Profil	Prudent	Équilibré	Dynamique
%age de PE	0%	4%	8%

### ➤ Une gamme de gestion profilée par horizon pour le PER

Horizon/ Profil	Jusqu'à 20 ans	Jusqu'à 15 ans	Jusqu'à 10 ans	Entre 10 et 5 ans
Prudent	6%	4%	2%	0%
Équilibré	8%	6%	5%	3%
Dynamique	12%	10%	7%	5%
Offensif	15%	12%	9%	6%



### Nouveautés de l'ordonnance du 3 juillet 2024 et de la loi sur l'attractivité financière :

FCPR plus long, une nouvelle SLP, FPS capables d'émettre des titres de créances, etc.

## RÈGLEMENT ELTIF

### ➤ Abaissement du ticket minimum à 0 euro

Sous ELTIF 1 le minimum était à 10.000 euros

### ➤ Possibilité d'être ouvert aux rachats (« ELTIF evergreen »)

### ➤ Nouvelles règles d'investissement plus souples:

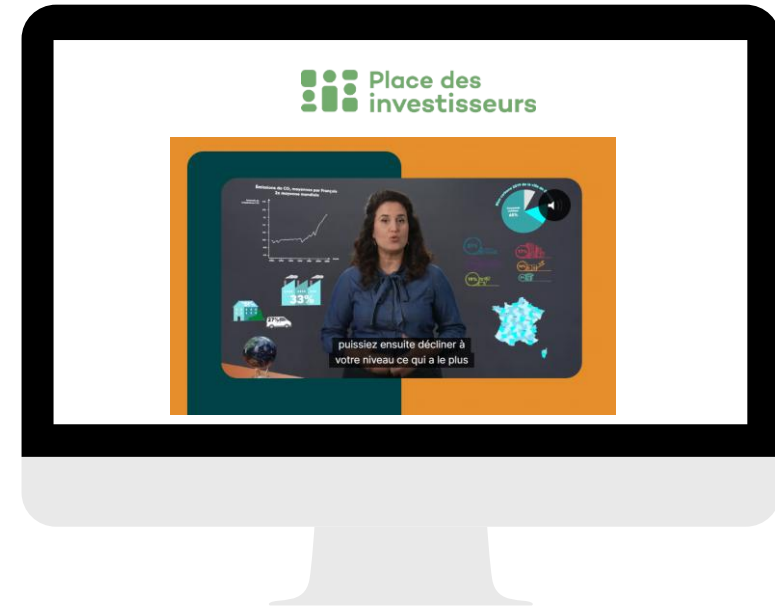
- Possibilité d'un ELTIF maître-nourricier,
- Possibilité d'investir dans tout fonds UE géré par une SGP de l'UE pourvu que le fonds n'investisse pas lui-même plus de 10% dans d'autres fonds
- Critère géographique des entreprises éligibles assoupli

**BiG**

Une plateforme **GRATUITE** d'apprentissage  
en ligne dédiée aux investisseurs individuels



~ 4,5 millions  
d'actionnaires individuels  
en France



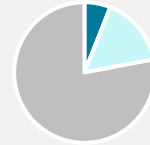
**Anne Gaignard, Directrice Générale Place des Investisseurs**

[agaignard@placedesinvestisseurs.org](mailto:agaignard@placedesinvestisseurs.org)

# LES CHIFFRES CLÉS DU CAPITAL-INVESTISSEMENT

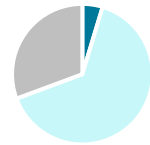
SALON  
PHOTON

**22%** connaissent bien  
dont **6%** très bien



Notoriété

**69%** ont une bonne image  
dont **5%** très bonne



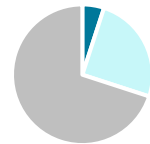
Perception

**10%** ont déjà investi



Expérience

**30%** sont prêts à (ré)investir  
dont **5%** certainement



Projection

**BiG**

SALON  
PHOTON

# MERCI

---

*“opinionway”* pour

**bpifrance**  
SERVIR L'AVENIR

 **FRANCE  
INVEST**

**BiG**