

6^e ÉDITION DES GRANDS PRIX DES TALENTS FÉMININS : FRANCE INVEST CÉLÈBRE L'EXCELLENCE FÉMININE DU PRIVATE EQUITY

Paris, le 15 octobre 2025







France Invest, l'association de référence du capital-investissement en France, a célébré hier soir, au théâtre de la Madeleine à Paris, la 6^e édition de la cérémonie de remise des Grands Prix des Talents Féminins. 6 distinctions ont été remises pour saluer les parcours remarquables de professionnelles du capital-investissement et de dirigeantes d'entreprises engagées. Un « Coup de Cœur » du jury et un prix pour une société de gestion exemplaire ont également complété le palmarès.

Déterminée à faire bouger les lignes, France Invest s'est donnée, depuis 2019, une ambition forte : renforcer durablement la présence et la reconnaissance des femmes dans le secteur du capital-investissement. Les Grands Prix des Talents Féminins s'inscrivent dans cette volonté de renforcer la parité et de rendre visibles les parcours inspirants qui contribuent à transformer durablement le secteur.

Nouveauté de cette édition : l'arrivée du prix Operating Partners, afin d'illustrer l'évolution des métiers et la diversité croissante des expertises au sein du secteur.

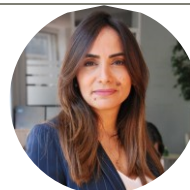
Dans la catégorie des professionnelles du capital-investissement, les lauréates sont :

Prix Partners	Amélie Gosselin-Furno, Partner, Experienced Capital	
Prix Talents Confirmés	Marie Lafragette, Principal, PAI Partners	
Prix Jeunes Talents	Amélie Goureaux, Associate, Argos Fund	
Prix Operating Partners	Emilie Stevelinck Benayad, Operating Partner, Serena	

Dans la catégorie des dirigeantes ou co-dirigeantes d'entreprises, les lauréates sont :

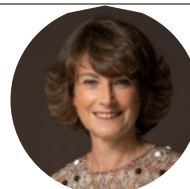
**Prix
Startup**

Hela Atmani,
CEO & Founder, **Palm.ai**



**Prix
PME/ETI**

Valérie Feray,
CEO & Founder, **IPSILON**



Le grand prix de la société de gestion a été attribué à :
Eiffel Investment Group



Le coup de cœur du jury a été remis à :
Salomé Perruchon, Managing Director, Groupe HLD



Historiquement masculin, le capital-investissement connaît aujourd'hui une dynamique de féminisation concrète et mesurable. Selon [le dernier baromètre France Invest-Deloitte](#), les femmes représentent désormais 30 % des effectifs des équipes d'investissement, contre 22 % en 2017, et 25 % des comités d'investissement. Une progression significative, reflet d'une volonté collective de faire bouger les lignes.

Les 150 candidatures reçues cette année témoignent de la mobilisation du secteur en faveur de l'égalité professionnelle.

Sophie Paturle, Présidente de France Invest, déclare : *"Ces prix sont bien plus qu'une récompense : ils incarnent notre conviction que la diversité est une source de performance et d'innovation. En valorisant ces parcours, nous accélérons le mouvement vers plus de parité dans le capital-investissement : chaque nomination, chaque promotion, chaque réussite féminine contribue à faire faire avancer la mixité et la diversité".*

À propos de France Invest

France Invest regroupe la quasi-totalité des équipes de capital-investissement actives en France et compte à ce titre plus de 460 sociétés de gestion et plus de 200 sociétés de conseil adhérentes. À travers sa mission de déontologie, de contrôle et de développement de pratiques de place elle figure au rang des deux associations reconnues par l'AMF dont l'adhésion constitue pour les sociétés de gestion une des conditions d'agrément. C'est la seule association professionnelle spécialisée sur le métier du capital-investissement. Promouvoir la place et le rôle du capital-investissement, participer activement à son développement en fédérant l'ensemble de la profession et établir les meilleures pratiques, méthodes et outils pour un exercice professionnel et responsable du métier d'actionnaire figurent parmi les priorités de France Invest et ce, depuis 40 ans. Plus d'informations : www.franceinvest.eu